

Fon Bilgi Kartı

Kuruluş Tarihi	09/01/2012
Para Birimi	TL
Birim Fiyatı	4.897553
Net Varlık Tutarı	165,493,312
Yönetim Komisyonu	%1.25
Getiri Hesaplaması	Günlük
Saklama	T. İş Bankası A.Ş.
Kurucu	Ata Portföy Yönetimi A.Ş.
Denetçi	Baker Tilly Güreli Yeminli Mali Müşavirlik A.Ş.
Portföy Yöneticisi	Ata Portföy Yönetimi A.Ş.
Yasal Adres	Türkiye
Alım Valörü	T+1
Satım Valörü	T+1

Fon Yöneticileri	Piyasa Tecrübesi
Suna Tanrıverdi	21 Yıl
Risk Yönetim	
Elmas Öztürk	2 Yıl

Fon Risk Seviyesi



Risk değerleri; fonların volatilitesi dikkate alınarak, haftalık getiriler kullanılmak suretiyle hesaplanır. En az risk 1, en fazla risk 7 olmak üzere risk değeri 1 - 7 arasındadır.

Fon'a Yatırım Yapmak İstiyorum

ATA YATIRIM'DA HESAP AÇ

BAŞKA BANKA/ARACI KURUM MÜŞTERİSİYİM

Fon'a TEFAŞ vasıtası ile tüm banka ve aracı kurumlardan yatırım yapabilirsiniz.

İletişim Bilgileri

py@atapotfoy.com.tr

Ata Portföy Yönetimi A.Ş.

Dikilitaş Mah. Emirhan Cad. No:109
Atakule Beşiktaş 34349 İstanbul/Turkey
+90 212 310 63 60

Ata Portföy Dengeli Değişken Fon ile sizin için çeşitlendirilmiş bir portföye yatırım yapın!

Fon, ağırlıklı olarak özel sektör borçlanma araçlarına yatırım yapar. Piyasa koşullarına göre taşıdığı hisse senedi, altın, Eurobond gibi yatırım araçlarıyla da dengeli bir varlık modeli oluşturmayı hedefler.

Fon'un orta ve uzun vadede amacı mevduat oranı üzerinde getiri sağlamaktır. Fon, mevduat üzeri getiri hedefleyen ve ölçülü risk almak isteyen yatırımcı profiline uygundur.

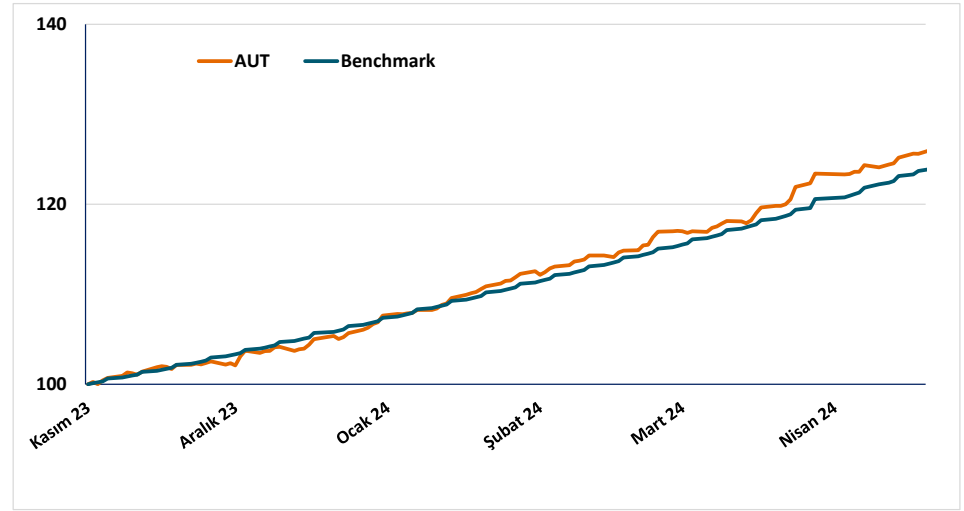
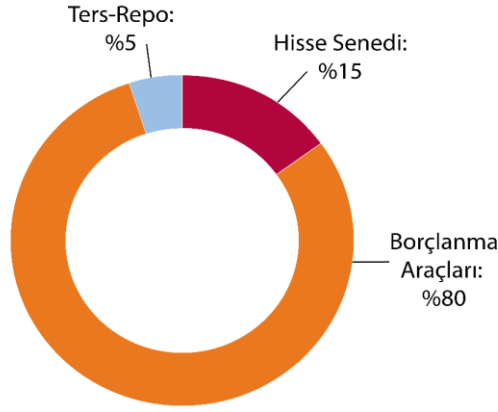
Fon, risk değer aralığı 3-4 olacak şekilde yönetilir.

Karşılaştırma Ölçütü: BIST - KYD 1 Aylık Mevduat TL + %3

Neden Yatırım Yapmalıyım?

- Alt limit olmadan, dilediğiniz banka veya aracı kurumdan yatırım yapabilirsiniz.
- Tek işlemle volatilitesi düşük, düzenli getiri amaçlayan fona yatırım yapmanıza olanak sağlar.

Fon Varlık Dağılımı



*** 13.11.2023 Fon dönüşümü itibari ile

Bu sunumda yer alan bilgiler Ata Portföy tarafından bilgilendirme amacıyla hazırlanmıştır. Yatırım bilgi, yorum ve tavsiyeleri yatırım danışmanlığı kapsamında değildir. Yatırım danışmanlığı hizmeti; aracı kurumlar, portföy yönetim şirketleri, mevduat kabul etmeyen bankalar ile müşteri arasında imzalanacak yatırım danışmanlığı sözleşmesi çerçevesinde sunulmaktadır. Burada yer alan yorum ve tavsiyeler, yorum ve tavsiyede bulunanların kişisel görüşlerine dayanmaktadır. Bu görüşlere ilişkin bilgiler güvenilirliğine inanılan kaynaklardan elde edilmiş olup, Ata Yatırım bu bilgilerin doğruluğu hakkında garanti vermemektedir. Bu görüşler, mali durumunuz ile risk ve getiri tercihinize uygun olmayabilir. Bu nedenle, sadece burada yer alan bilgilere dayanarak yatırım kararı verilmesi beklentilerinize uygun sonuçlar doğurmayabilir. Bu durumda, ortaya çıkabilecek sonuçlardan dolayı Ata Yatırım sorumluluk kabul etmez. Ata Yatırım, hiçbir şekilde ve surette ön ihbara ve /veya ihtar gerek kalmaksızın söz konusu bilgileri, tavsiyeleri değiştirebilir, ortadan kaldırmayı. Ata Yatırım, mesajın ve bilgilerinin size, değişikliğe uğrayarak, geç ulaşmasından, bütünlük ve gizliliğinin korunmamasından, virüs içermesinden ve bilgisayar sisteminize verebileceği herhangi bir zarardan sorumlu tutulmaz. Bu e-postanın virüs içermemesi için alınması gereken tedbirler alınmıştır. İşbu e-posta ve eklerinin kullanımdan kaynaklı zarar veya kayıplardan sorumlu olmadığımız için kullanmadan önce virüs kontrol programlarınızı uygulamamızı tavsiye ederiz.