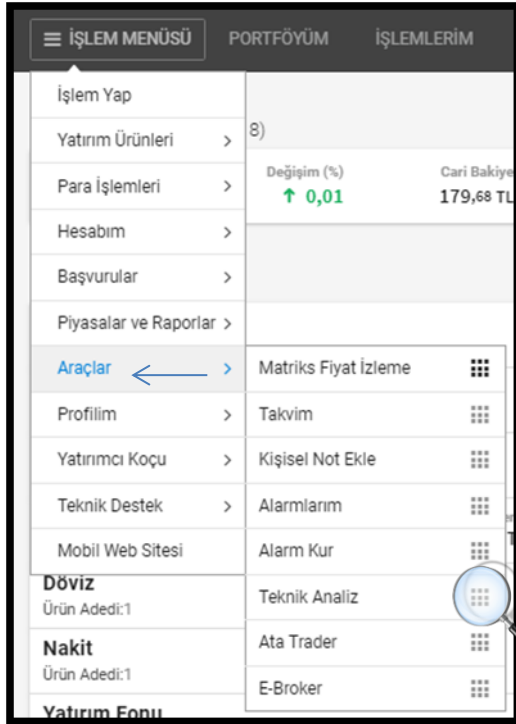


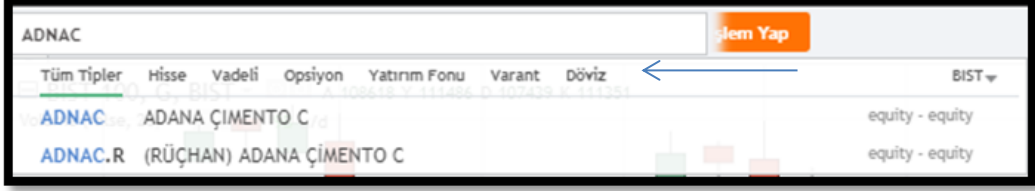
Grafik ve Teknik Analiz Ekranı

Yeni Nesil Grafik ve Teknik Analiz aracı ile ihtiyaç duyacağınız her türlü fiyat ve hacim verisini görüntüleyebilir, geniş kapsamlı göstere, osilatör ve grafik araçlarını kullanarak teknik analiz yapabilirsiniz.



İşlem Menüsü'nde Araçlar'dan Teknik Analiz'i seçebilir, yanında bulunan kutucuğu işaretleyerek Hızlı Erişim menünüze ekleyebilirsiniz.

Grafik ekranında, arama kutusuna deęerlendirmesini yapacađınız enstrümanın ismini yazmanız yeterli. Arama seçeneklerini **Hisse**, **Vadeli**, **Opsiyon**, **Yatırım fonu**, **Varant** ve **Döviz** varlık sınıflarında daraltabilirsiniz.



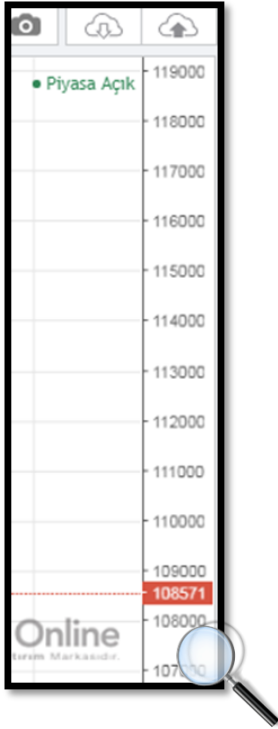
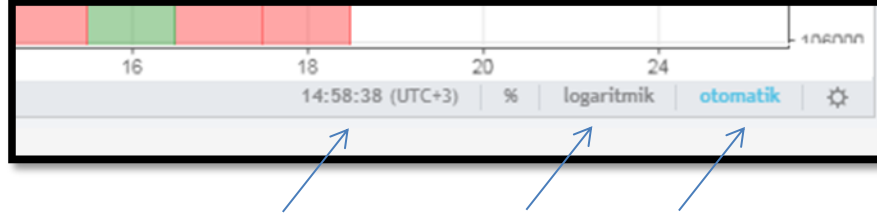
İzlemek istediđiniz **veri sıklıđını** 1 dakika ile 1 ay arasında seçebilirsiniz.



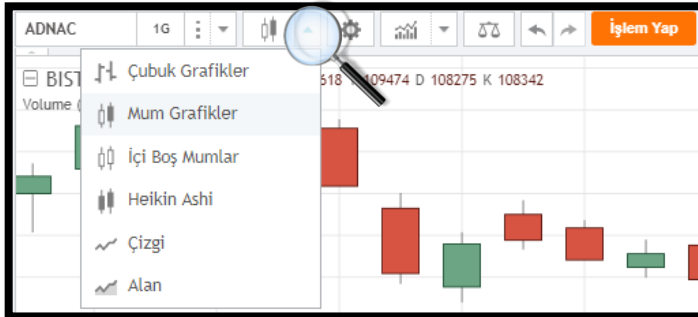
Dođrudan izlemek istediđiniz tarih aralıđını seçebilirsiniz. Bu durumda seçtiđiniz tarih aralıđı için en uygun veri aralıđı gelir, dilerseviz deđiřtirebilirsiniz. Farenizin kaydırma ve yakınlařtırma seçeneklerini kullanarak grafiđi kaydırabilirsiniz.



Saat dilimini deęiřtirebilir, fiyatları % veya **logaritmik** eksende görmeyi seęebilirsiniz. Ölçekleri görüntülemek istedięiniz biçimi deęiřtirmek için **Ayarlar** düęmesine tıklamalısınız.



Eksen üzerinde fareizin yakınlařtırma özellięini kullanarak dikey olarak görüntüledięiniz alanı azaltabilir veya artırabilirsiniz. Bu özellik, fiyat dalgalanmasının yüksek olduęu zaman aralıklarında oldukça işinize yarayacaktır.

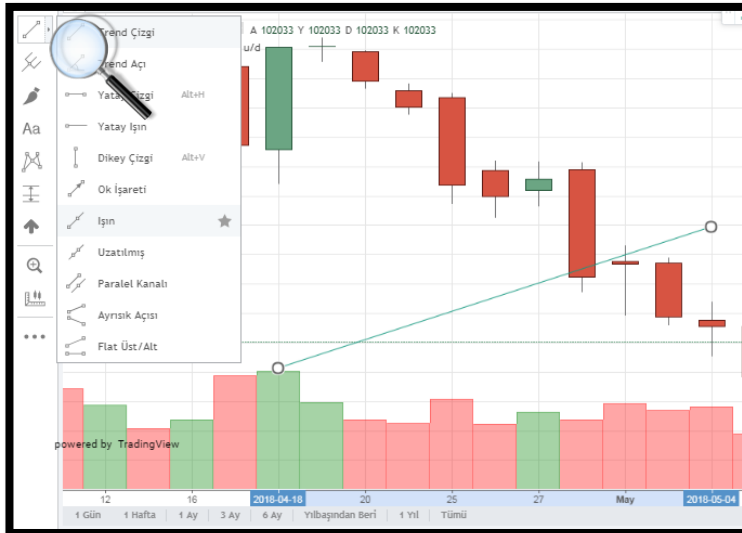
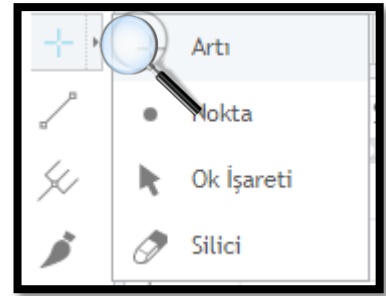


Grafik tipi alanından **Çubuk, Mum, İçi Boş Mum, Heikin-Ashi, Çizgi** veya **Alan** grafięi tiplerini seęebilirsiniz.

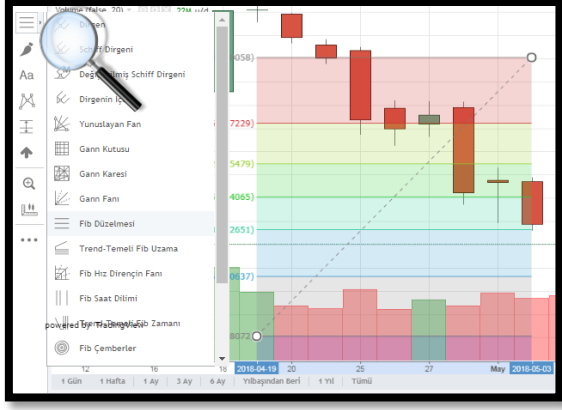


Çizim araç setinde çizim ve işaretleme araçlarının yanı sıra **Fibonacci seti**, **Formasyonlar**, **Elliott Dalga Teorisi**, **Harmonik** araçları ile birlikte pozisyonunuzu ve buna paralel **kâr alma/zarar durdurma** seviyelerinizi işaretleyebileceğiniz araçlar da bulunur.

Artı, **Nokta**, **Ok İşareti** ve **Silici** ile ekranda hareket edebilir, işaretleyebilir ve daha önceki düzenlemeleri silebilirsiniz.



Çizgi araçları ile **yatay** ve **dikey çizgiler**, **kanallar**, **ışınlar** gibi çeşitli çizimler yapabilirsiniz.



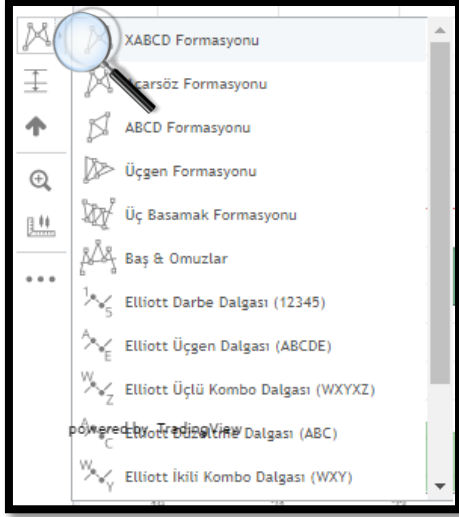
Geniş **Fibonacci** düzeltmesi araçları ile **düzeltilme seviyeleri, dirgenler, fanlar, spiraller** gibi farklı fibonacci analizlerini yaparak olası destek ve direnç seviyelerini çalışabilirsiniz.

İşaretleme istediğiniz kritik alanları dikdörtgen, üçgen, elips, yay gibi **geometrik çizimler** ile belirtebilirsiniz.



Yaptığınız çalışmalar ile ilgili ayrıntıları doğrudan grafik üzerinde belirtmek için **çeşitli not ve işaretleme araçlarını** kullanabilir, beklediğiniz hareket yönlerini grafiğe ekleyebilirsiniz.





Formasyon araç setinden Omuz – Baş – Omuz gibi formasyonlar ile birlikte harmonik formasyonları belirleyebilir ve işaretleyebilir, **Elliott Dalga Teorisi** için geniş seçenekler ile çalışmalarınızı yapabilirsiniz.

Pozisyonlarınızı belirlemek ve takip etmek için **alış ve satış pozisyonları, fiyat ve zaman** tahmin aralıkları gibi araçları kullanabilir, geçmişteki performansınızı takip etmek için bu kayıtları grafik üzerinde saklayabilirsiniz. Bu araç seti **potansiyel kar ve zarar aralıkları** ile birlikte **risk / ödül oranınızı** da otomatik olarak hesaplayarak gösterir.

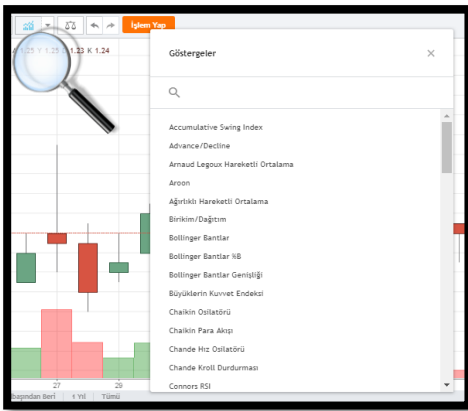


Tüm çalışmalarınızı desteklemek ve görsel hale getirmek için geniş bir **simge seti** araç barında yer alır.

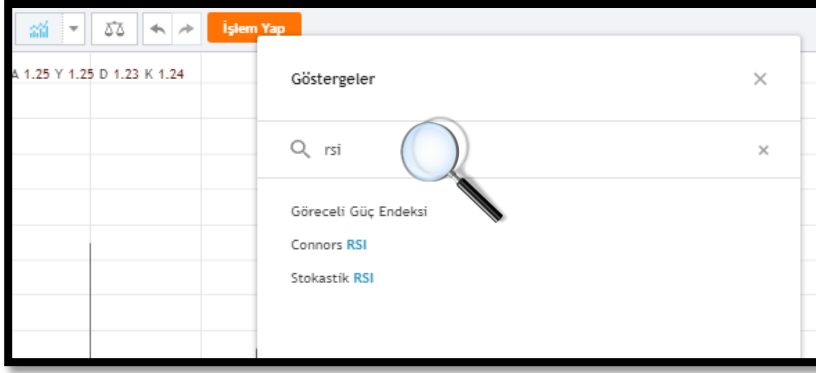


Ölçüm Aracı ile iki seviye arasındaki fiyat ve zaman farkını kolayca hesaplayabilir, formasyonların kırılması sonrasındaki hedef fiyat seviyelerini belirlemek için bu aracı kullanabilirsiniz.

Altında yer alan **Miktans Modu**, efor sarf etmenize gerek kalmadan çizim araçlarını en yakın fiyat seviyesine yaklaştırmanıza, altındaki diğer butonlar ise çizim araçlarını kilitlemenize, görünmez hale getirmenize veya silmenize imkan sağlar.

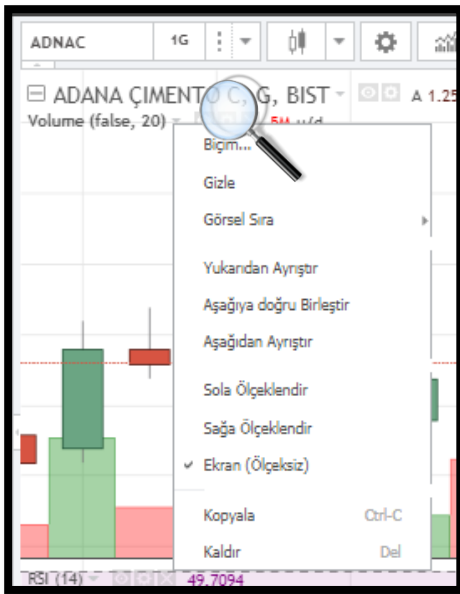
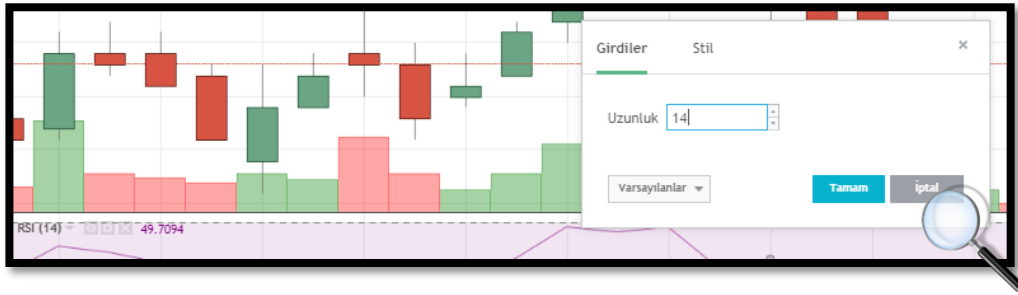


Gösterge ve osilatör setinde Bollinger, Keltner Bantları, RSI, MACD, Stokastik, OBV, Parabolic SAR, Chaikin gibi gösterge ve osilatörler, **Ichimoku Bulutu** ve her türlü hareketli ortalama bu menü altından grafiğe eklenebilir.



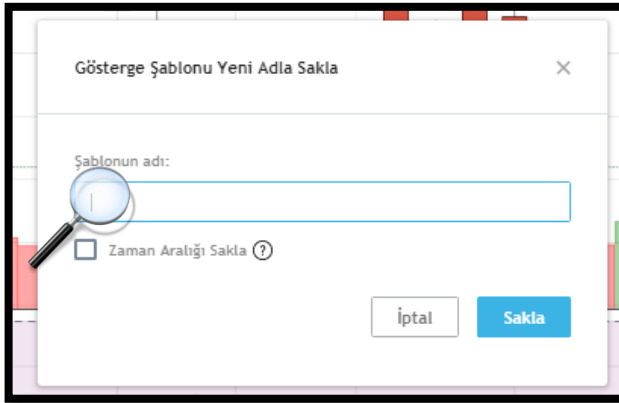
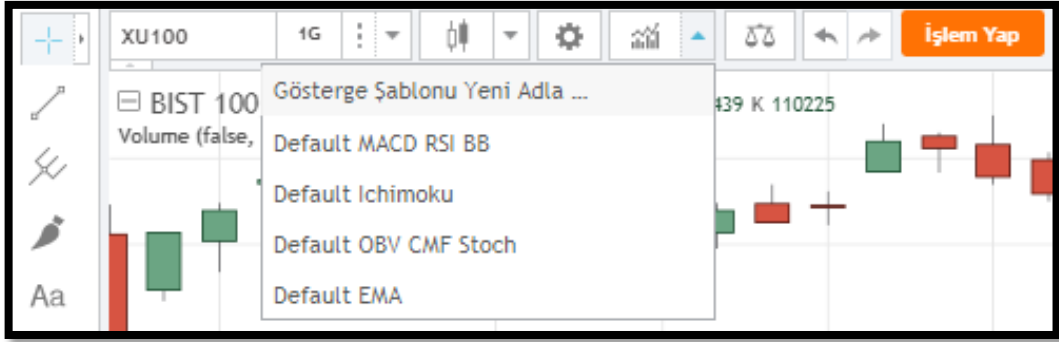
Açılan arama kutusuna istediğiniz göstergenin adını yazarak aratabilir veya listeden seçim yapabilirsiniz.

Eklenen göstergeler ile ilgili her türlü ayarı, göstergenin hemen yanındaki **Ayarlar** butonuna tıklayarak yapabilirsiniz.



Göstergelerin yanındaki küçük üçgene tıklayarak, sıralamasını veya ölçeklemesini değiştirebilir, bir üst ya da alt grafik ile birleştirebilirsiniz.

Sizin için hazırladığımız 4 şablondan birini kullanabilir, derseniz üzerinde deęişiklik yapabilirsiniz.

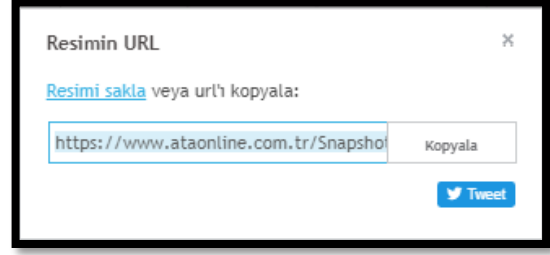


Farklı göstergeler ve osilatörler ile hazırladığınız bir şablonu kaydederek, bundan sonra tüm enstrümanlar için kullanılabilir hale getirebilirsiniz.

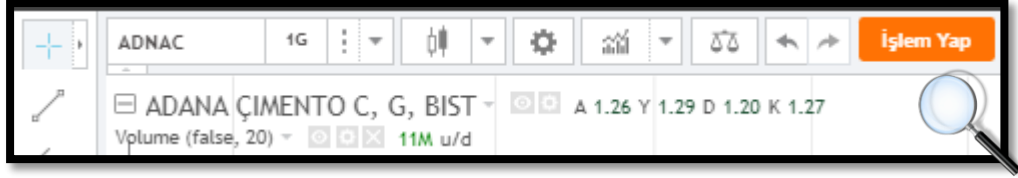
Derseniz sadece şablonu deęil, bütün bir grafik yerleşimini saklayabilirsiniz. Şablonlar sadece gösterge ve osilatörleri, dięer ürün grafiklerine de uygulanabilecek genel bir şablon olarak saklarken; grafik yerleşimleri tüm çizimler ve çalışmalar birlikte bir ürüne ait grafiğin tamamının saklanması ve yeniden yüklenebilmesini sağlar.



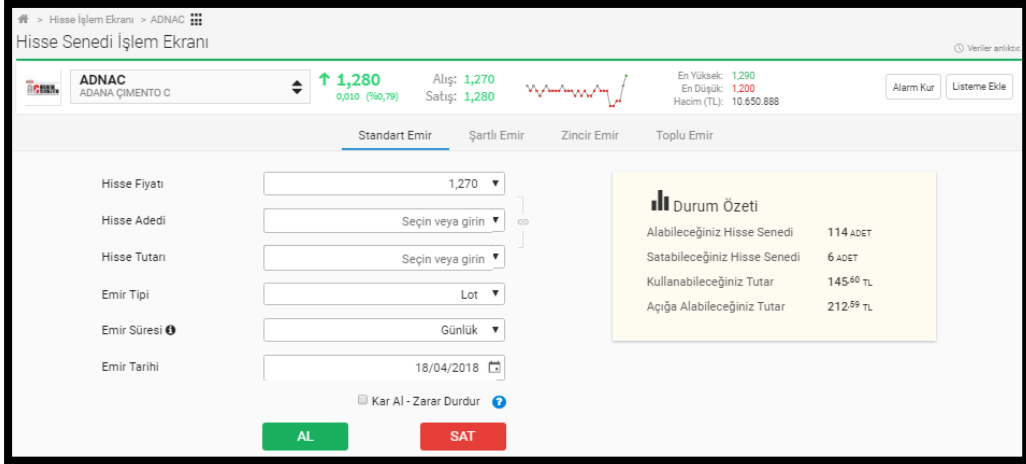
Grafiğinin ekran görüntüsünü alabilir, resim olarak kaydedebilir veya paylaşabilmek için URL'ini kopyalayabilirsiniz.



Son olarak, eğer **Çizim Aracı** ekranındayken, grafiğini çalıştığınız üründe işlem yapmak isterseniz, **İşlem Yap** butonuna tıklamanız yeterlidir.



Sizi doğrudan işlem ekranına yönlendirir.



Yenilenen Ata Online ile işlem yapmak çok kolay.