

Yatırımcı Bilgi Formu

Bu form, bu Fon ile ilgili temel bilgileri ve Fon'a yatırım yapmaktan kaynaklanan riskleri içerecek şekilde sermaye piyasası mevzuatı uyarınca hazırlanmıştır. Bu form, bir satış ya da pazarlama dokümanı değildir. Fon hakkındaki temel bilgileri edinmek ve fona ilişkin temel riskleri anlayabilmek için Fon'a yatırım yapmaya karar vermeden önce bu formu okumanız tavsiye edilir.

Ata Portföy Dördüncü Serbest (Döviz) Fon

ISIN KODU: TRYATAP00039

İhraç tarihi: 12/05/2016

Fon Hakkında

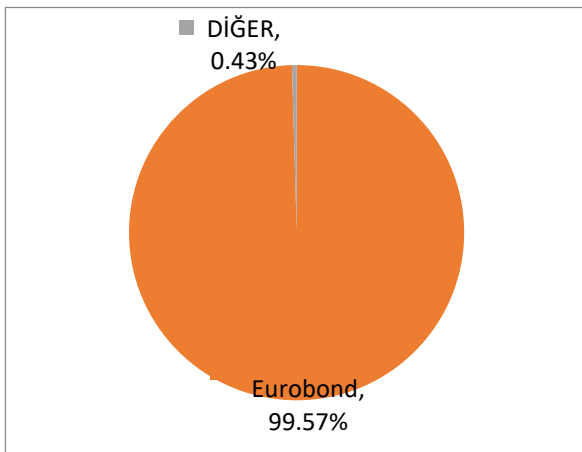
Bu fon, Ata Portföy Yönetimi A.Ş. Serbest Şemsiye Fon'a bağlı bir fon sepeti serbest fondur ve bu formda belirlenen risk profilindeki yatırımcılara yöneliktir. Fon portföyü Ata Portföy Yönetimi A.Ş. tarafından yönetilmektedir. Fon katılma paylarını sadece sermaye piyasası mevzuatında tanımlanan nitelikli yatırımcılar alabilmektedir.

Yatırım Amacı ve Politikası

- Fon toplam değerinin en az %80'i devamlı olarak T.C. Hazine ve Maliye Bakanlığı tarafından döviz cinsinden ihraç edilen borçlanma araçları ve kira sertifikaları ile yerli ihraççıların döviz cinsinden ihraç edilen para ve sermaye piyasası araçlarına yatırılacaktır. Fon toplam değerinin kalan kısmı yabancı ihraççıların para ve sermaye piyasası araçlarına ve/veya Türk Lirası cinsinden ihraç edilen para ve sermaye piyasası araçlarına yatırılacaktır.
- Fon'un eşik değeri A grubu paylar için; % 100 BIST-KYD 1 Aylık Gösterge Mevduat USD Endeksi'nin ilgili gün için TCMB tarafından açıklanan Amerikan Doları (USD) döviz alış kuru üzerinden TL'ye çevrilmesi suretiyle hesaplanır.
- B grubu paylar için; % 100 BIST-KYD 1 Aylık Gösterge Mevduat USD Endeksi olarak belirlenmiştir.
- Portföye "yatırım" ve/veya "riskten korunma" amacıyla, borsada işlem gören ihraççı paylarına ve ihraççı payı endekslerine, özel sektör ve kamu borçlanma araçlarına, faize, döviz/kura, finansal endekslere ve emtiyaya dayalı türev araçlar (VIOP - vadeli işlem ve opsiyon sözleşmesi) dahil edilir.
- Yatırım yapılacak varlıkların belirlenmesinde Ata Portföy Yönetimi A.Ş. yetkilidir.

Portföy Dağılımı

Portföy dağılımı aşağıdaki gibidir.



Alım Satım ve Vergileme Esasları

- Fon katılma payları günlük olarak alınıp satılır.
- Yatırımcıların BIST Pay piyasasının açık olduğu günlerde saat 13:30'a kadar verdikleri katılma payı alım talimatları, talimatın verilmesini takip eden ilk hesaplamada bulunacak fiyat üzerinden yerine getirilir. Katılma payı bedelleri; iade talimatının, BIST Pay Piyasası'nın açık olduğu günlerde saat 13:30'a kadar verilmesi halinde, talimatın verilmesini takip eden üçüncü işlem gününde, saat 13:30'dan sonra verilmesi halinde ise, talimatın verilmesini takip eden dördüncü işlem gününde yatırımcılara ödenir.
- Fon katılma payları A Grubu ve B Grubu olarak iki pay grubuna ayrılmıştır. A Grubu payların alım satımı Türk Lirası (TL), B Grubu payların alım satımı ise Amerikan Doları (USD) üzerinden gerçekleştirilir.
- Pay grupları arasında geçiş yapılamaz. TL veya USD ödenerek satın alınan fon paylarının, fona iade edilmesi durumunda ödeme aynı para birimi cinsinden yapılır.
- Gerçek kişilerin A grubu fon katılma payı Gerçek kişilerin fon katılma payı alım satım kazancı % 10; tüzel kişilerin fon katılma payı alım satım kazancı % 0 oranında stopaja tabidir. Bu konudaki istisnalar ve diğer detaylar için ise formun "Önemli Bilgiler" bölümü incelenmelidir.
- Fon katılma payları, portföy yönetim şirketleri ve yatırım kuruluşları aracılığıyla Türkiye Elektronik Fon Dağıtım Platformu üzerinden alınıp satılır.

Risk ve Getiri Profili

(A Grubu TL Cinsinden Paylar İçin)

Düşük Risk / Yüksek risk	Potansiyel Düşük Getiri / Potansiyel Yüksek Getiri					
1	2	3	4	5	6	7

(B Grubu USD Cinsinden Paylar İçin)

Düşük Risk / Yüksek risk	Potansiyel Düşük Getiri / Potansiyel Yüksek Getiri					
1	2	3	4	5	6	7

- Belirtilen risk değeri Fon'un geçmiş performansına göre belirlenmiştir ve Fon'un gelecekteki risk profiline ilişkin güvenilir bir gösterge olmayabilir.
- Risk değeri zaman içinde değişebilir.
- En düşük risk değeri dahi, bu Fon'a yapılan yatırımın hiçbir risk taşımadığı anlamına gelmez.
- Fon'un belirtilen risk değerine sahip olma gerekçeleri: Haftalık getirileri kullanılarak hesaplanan volatilité sonucuna göre hesaplanan değerdir.

Fon'un Maruz Kalacağı Temel Riskler

Yatırımcılar fona yatırım yapmadan önce, fon ile ilgili temel yatırım risklerini değerlendirmelidir. Fonun maruz kalabileceği temel risklerden kaynaklanabilecek değişimler sonucunda fon birim pay fiyatındaki olası düşümlere bağlı olarak yatırımlarının değerinin başlangıç değerinin altına düşebileceğini göz önünde bulundurmalıdır.

Fonun maruz kalabileceği temel riskler; piyasa riski, faiz oranı riski, kur riski, ortaklık payı fiyatı riski, karşı taraf riski, likitide riski, kaldıraç yaratan işlem riski, operasyonel risk, yoğunlaşma riski, korelasyon riski, yasal risk, yapılandırılmış yatırım aracı riski ve ihraççı riskidir. Bu risklere ilişkin daha detaylı açıklamalar fonun Kamuyu Aydınlatma Platformu'nda (KAP) (www.kap.org.tr) yayımlanan fon izahnamesinin 3. maddesinde yer almaktadır.

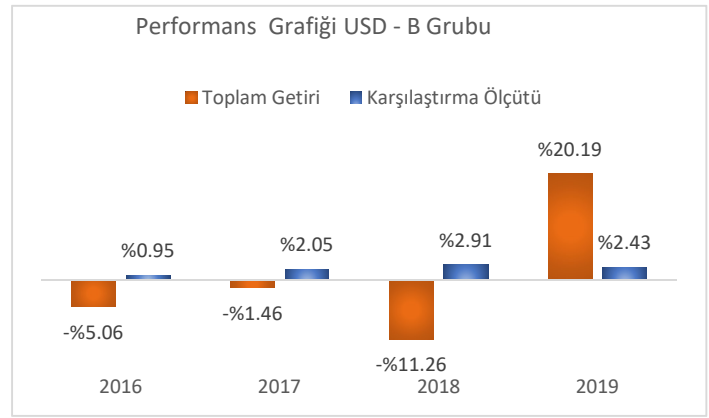
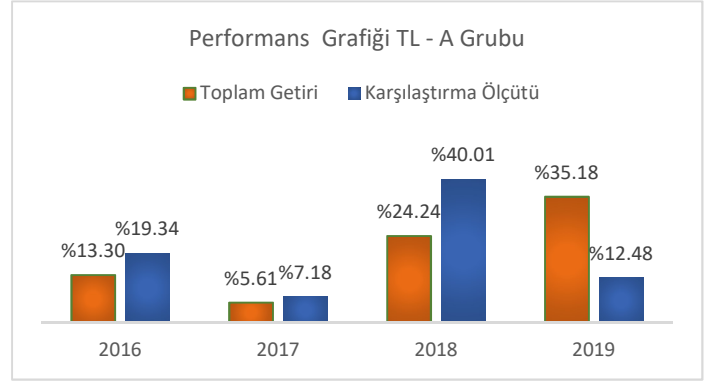
Ücret, Gider ve Komisyon Bilgileri

Aşağıdaki tabloda yer alan ücret, gider ve komisyonlar Fon'un getirisini doğrudan etkiler. Tabloda yer alan tutarlar Fon'un toplam gider sınırı kapsamında bir hesap dönemi boyunca Fon'dan tahsil edilmektedir.

Fon'dan karşılanan giderler	%
Yönetim ücreti (yıllık)	1.50%
Kurucu ile Dağıtıcı Kuruluş arasında	
Asgari %30-Azami %70 oranında paylaşılır.	
Portföy Saklayıcısı	0.10%
Diğer Giderler (Tahmini)	0.20%

Fon'un Geçmiş Performansı

- Fon'un geçmiş performansı, gelecek dönem performansı için bir gösterge olamaz.
- Fon'un kuruluş tarihi 22/04/2016'dır.
- Fon performansının hesaplamasında birim pay değeri esas alınmıştır.



Önemli Bilgiler

Fon, ATA Portföy Yönetimi A.Ş.'nin kurucusu olduğu Serbest Şemsiye Fon'a bağlıdır.

Portföy saklayıcısı İstanbul Takas ve Saklama Bankası A.Ş'dir.

Fon hakkında daha fazla bilgiye, izahnameye, içtüzüğe, performans sunum raporuna, yıllık rapor ile finansal tablolara <http://www.kap.org.tr> ve www.ataportfoy.com.tr'den ulaşılabilir.

Fon izahnamesi <http://www.kap.gov.tr>'de yayımlanmıştır. Bu husus 22/04/2016 tarihinde ticaret siciline tescil ettirilmiştir.

Fon katılma payı fiyatı www.ataportfoy.com.tr, <https://www.takasbank.com.tr/tr/Sayfalar/TEFAS-Yatirim-Fonlari.aspx>'da ilan edilir.

Fon, T.C. vergi düzenlemelerine tâbidir. Vergilendirme hususunda Bakanlar Kurulu'nun 2006/10371 sayılı kararını aşağıda bulabilirsiniz.

<http://www.resmigazete.gov.tr/eskiler/2006/07/20060723-7.htm>

Ata Portföy Yönetimi A.Ş.'nin, bu formla ilgili sorumluluğu, formdaki yanıtıcı, yanlış ve izahname ile tutarlı olmayan bilgiler ile sınırlıdır.

Şemsiye Fon'a bağlı her bir fonun tüm varlık ve yükümlülükleri birbirinden ayrıdır.

Fon ve Ata Portföy Yönetimi A.Ş., Türkiye'de yetkilendirilmiş olup, Sermaye Piyasası Kurulu'nun gözetimine ve denetimine tâbidir.

Bu form, 17/06/2020 tarihi itibarıyla günceldir.